

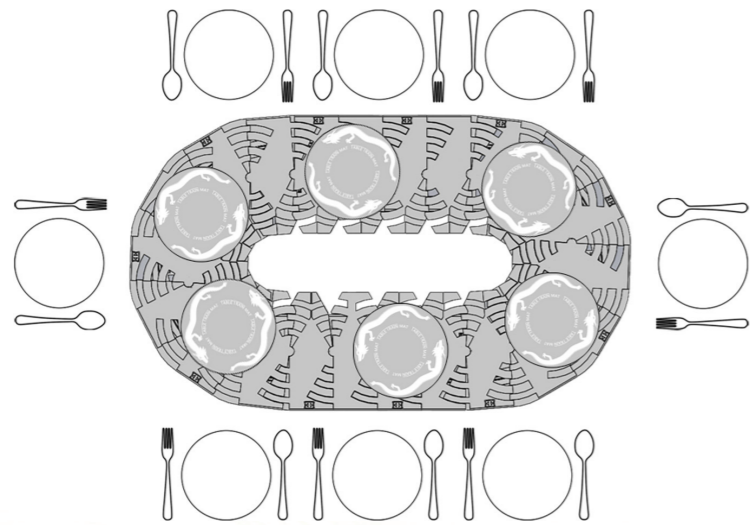
# - ASSEMBLY INSTRUCTION -



## TableTrain™ (Lazy Susan)

Designed for rectangular & oval tables

Model: TTO-A



### [ English ]

#### Product Specification

- Dimension: 102cm x 60cm x 2.9cm  
(Allowable guests: 6-8 seats)

Table width 100cm can use plates under 20cm diameter;  
Table width 120cm can use plates under 30cm diameter

- Net Weight: 4.5kg
- Optional colors are available
- Suitable table size: Length 140-160 cm  
Width: 100-120 cm

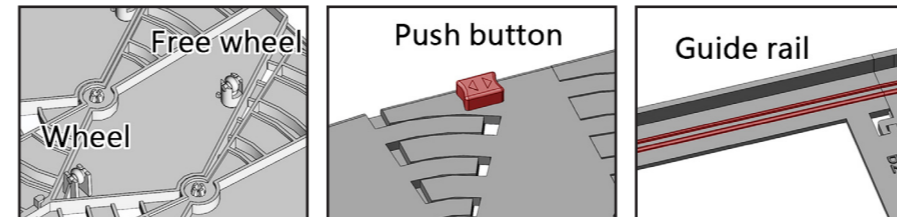
#### Contents

- Straight rails x 2 pcs
- Half-circle rails x 4 pcs
- Table plates x 22 pcs (11 of plates with push button and 11 of plates without push button.)

#### Features

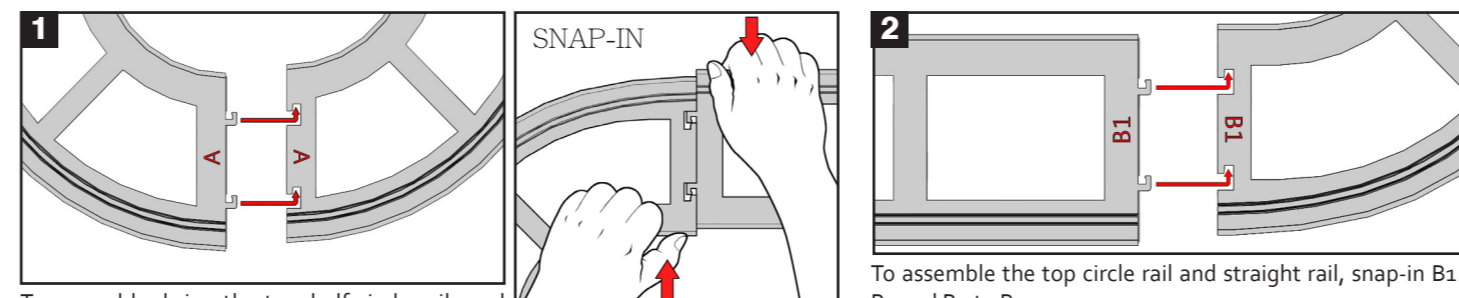
- The most convenient way to pass food.
- Easy to assemble & disassemble for storage.
- Adopt engineering thermoplastic to strengthen the structure.
- Loading capacity up to 40kg.

#### Part's explanation

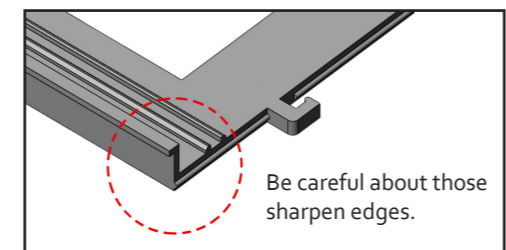


**NOTE:** It is recommended that the assembly and disassembly be done on a flat table/ surface, to avoid uneven force that could be breaking the joining snaps.

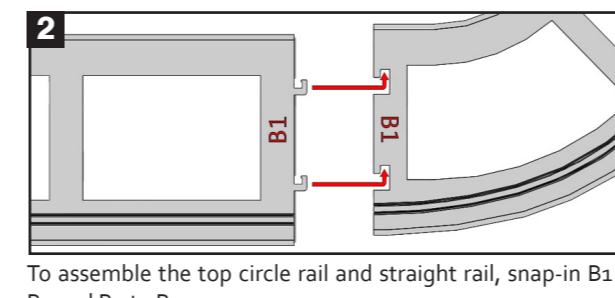
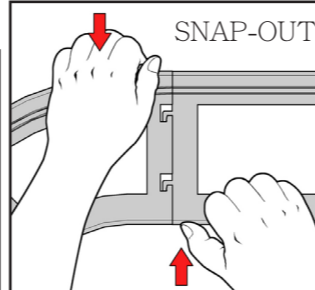
#### Assembly Instruction



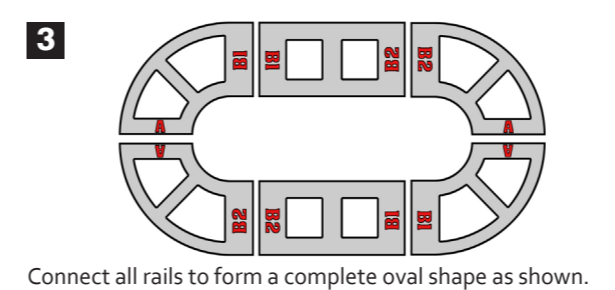
To assemble, bring the two half circle rails and snap-in their ends as shown- A to A.



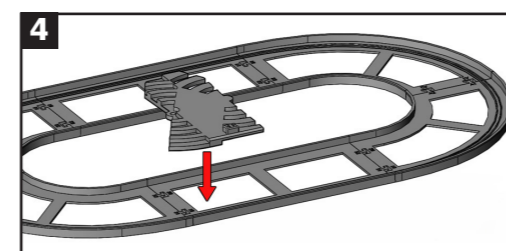
Be careful about those sharpen edges.



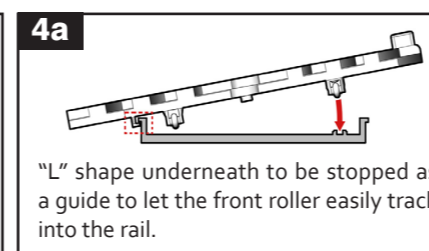
To assemble the top circle rail and straight rail, snap-in B1 to B1 and B2 to B2.



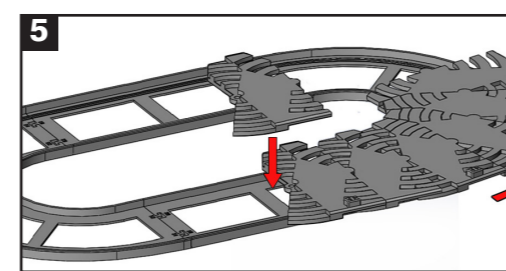
Connect all rails to form a complete oval shape as shown.



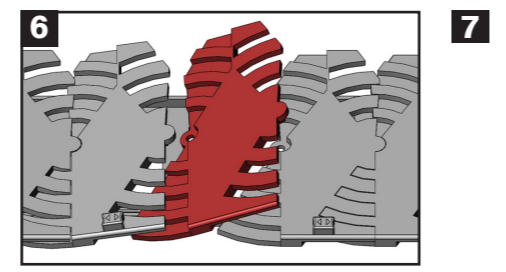
Place the first plate (with push button) to be trapped into the rotation rail, and then connect the next plate (without push button) by placing the side pin of one plate into the hole of the other. After connection, the plates are staggered from one another.



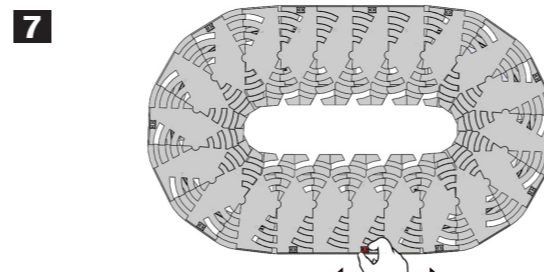
"L" shape underneath to be stopped as a guide to let the front roller easily track into the rail.



Continue adding and connecting the plates to the rails (alternate between plates with and without push button). Always, add a plate only in the straight rail and ensure the wheel is on its track. Move the plates forward into the half section circle rail to let the next plate be added and connected onto the oval rail.

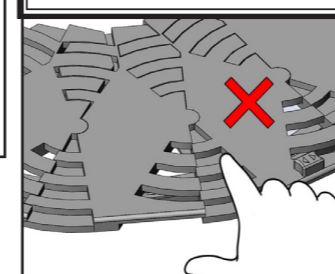


Complete the assembly by adding (inserting) the last plate and connecting to the first plate, as shown.



To confirm proper assembly completion, use one of the push buttons to move the connected array of plates to the left or to the right.

### CAUTION



#### NOTE:

Do not push by placing the finger in between the gaps, always use the push button to move the plates.

### [ Deutsch ]

#### Produktspezifikationen

- Abmessungen: 102 x 60 x 2,9 cm  
(mögliche Anzahl Gäste: 6 – 8 Sitzplätze)

Tischbreite 100 cm für Teller mit einem Durchmesser unter 20 cm;  
Tischbreite 120 cm für Teller mit einem Durchmesser unter 30 cm

- Nettogewicht: 4.5 kg
- Optionale Farben sind verfügbar
- Geeignete Tischgröße: Länge 140 – 160 cm  
Breite: 100 – 120 cm

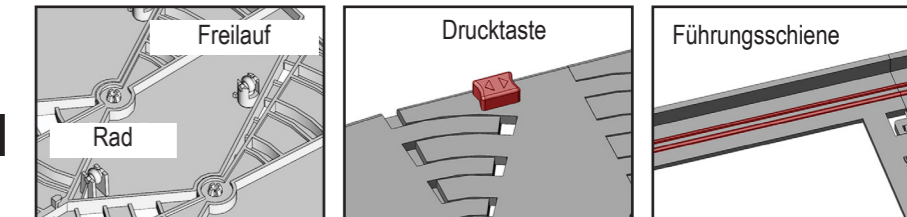
#### Lieferumfang

- Gerade Schienen x 2
- Halbkreisbahnen x 2
- Tischplatten x 22 Stück (11 Platten mit Drucktaste und 11 Platten ohne Drucktaste)

#### Merkmale

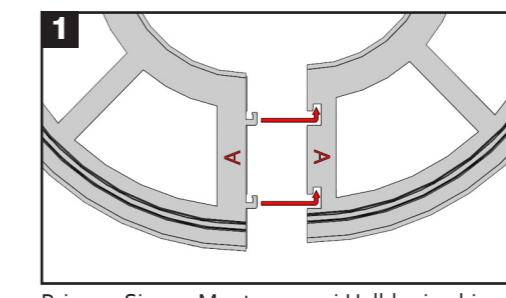
- Die komfortabelste Möglichkeit zur Weitergabe von Speisen.
- Einfache Montage und Demontage zur Lagerung.
- Nutzt technische Thermoplaste zur Stärkung der Konstruktion.
- Tragkapazität bis 40 kg.

#### Teilerläuterung

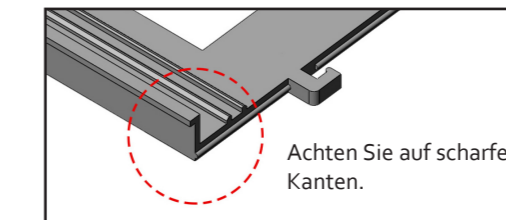


**Hinweis:** Montage und Demontage sollten auf einem flachen Tisch / Untergrund erfolgen, damit kein übermäßiger Druck auf die Verbindungsschnapper ausgeübt wird.

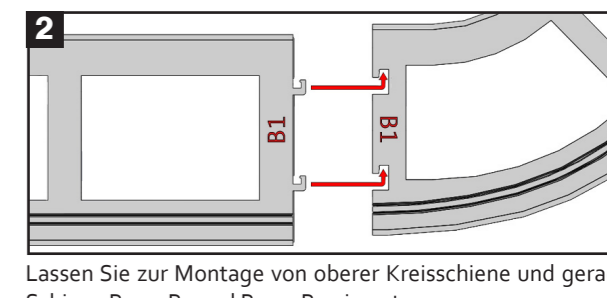
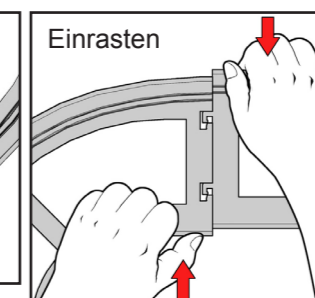
#### Montageanweisungen



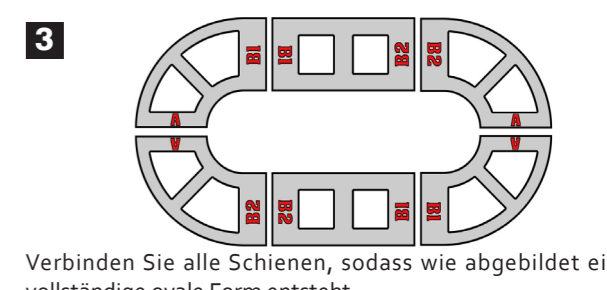
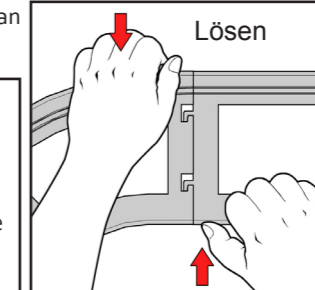
Bringen Sie zur Montage zwei Halbkreisbahnen zusammen und lassen sie sie wie abgebildet an ihren Enden einrasten, A zu A



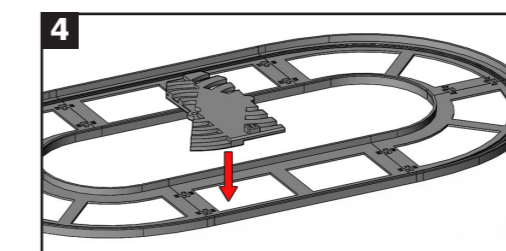
Achten Sie auf scharfe Kanten.



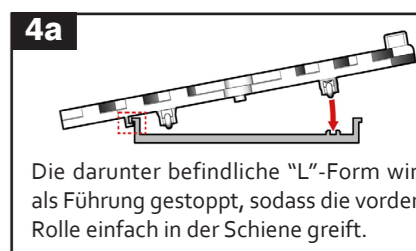
Lassen Sie zur Montage von oberer Kreisschiene und gerader Schiene B1 an B1 und B2 an B2 einrasten.



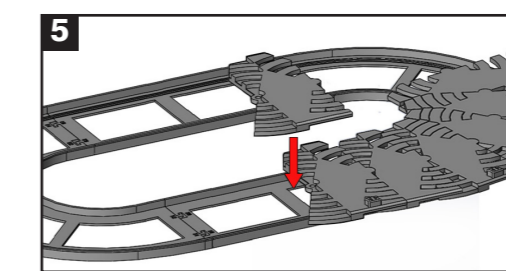
Verbinden Sie alle Schienen, sodass wie abgebildet eine vollständige ovale Form entsteht.



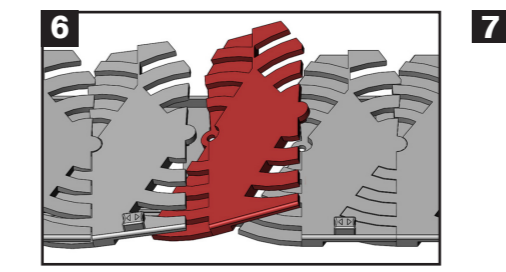
Platzieren Sie die erste Platte (mit Drucktaste) so, dass Sie in der Rotationsschiene einrastet. Verbinden Sie dann die nächste Platte (ohne Drucktaste), indem Sie den seitlichen Stift der einen Platte im Loch der anderen platzieren. Nach der Verbindung sind die Platten versetzt angeordnet.



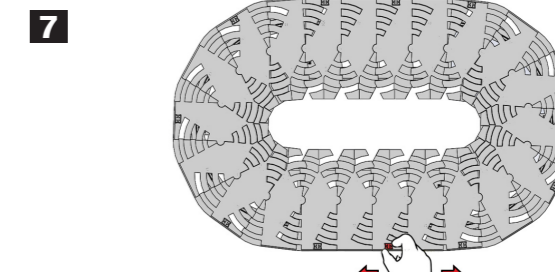
Die darunter befindliche "L"-Form wird als Führung gestoppt, sodass die vordere Rolle einfach in der Schiene greift.



Fahren Sie damit fort, den Schienen Platten zuzufügen und sie zu verbinden (wechseln Sie zwischen Platten mit und ohne Drucktaste). Ergänzen Sie immer nur eine Platte an der geraden Schiene und stellen Sie sicher, dass sich das Rad in seiner Spur befindet. Bewegen Sie die Platte nach vorne in die Halbkreischiene, damit die nächste Platte an der ovalen Schiene zugefügt und verbunden werden kann.

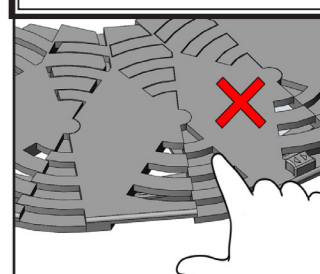


Schließen Sie die Montage ab, indem Sie wie abgebildet die letzte Platte zugefügen (einsetzen) und mit der ersten Platte verbinden.



Zur Bestätigung einer angemessenen Montage bewegen Sie die verbundene Plattenanordnung mit einer der Drucktasten nach links oder rechts.

### VORSICHT



#### Hinweis:

Drücken Sie nicht, indem Sie den Finger zwischen den Lücken zu platzieren, verwenden Sie zur Bewegung der Platten immer die Drucktaste.

## [ Español ]

### Especificaciones del producto

- Medidas: longitud 102 cm, ancho 60 cm, altura 2,9 cm (Número máximo de comensales: 6-8 asientos)
- Con una mesa de 100 cm de ancho se pueden utilizar platos con diámetro inferior a 20 cm;
- Con una mesa de 120 cm de ancho se pueden utilizar platos con diámetro inferior a 30 cm

- Peso neto: 4,5 kg
- Hay otros colores opcionales disponibles
- Tamaño adecuado de la mesa:  
Longitud: entre 140 y 160 cm  
Ancho: entre 100 y 120 cm

### Contenido

- 2 rieles rectos
- 4 rieles semicirculares
- Placas de mesa, 22 unidades (11 unidades con botón de pulsación y 11 unidades sin botón de pulsación)

### Características

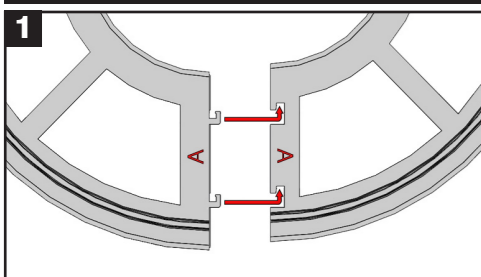
- La forma más cómoda de pasar la comida.
- Fácil de montar y desmontar para su almacenamiento.
- Incluye ingeniería termoplástica para fortalecer la estructura.
- Capacidad de carga de hasta 40 Kg.

### Explicación de las piezas

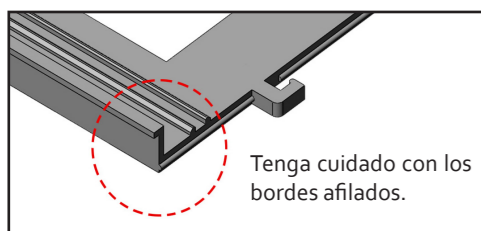


**Nota:** Se recomienda que el montaje y el desmontaje se realicen sobre una mesa o superficie plana, para evitar que se aplique una fuerza desigual que pueda romper las fijaciones de unión.

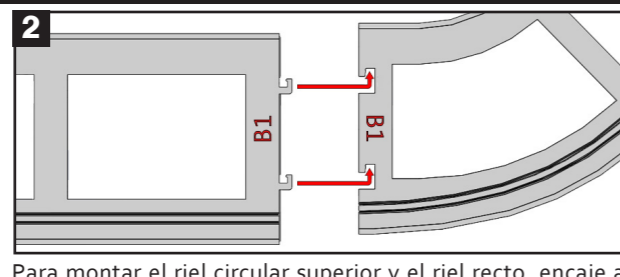
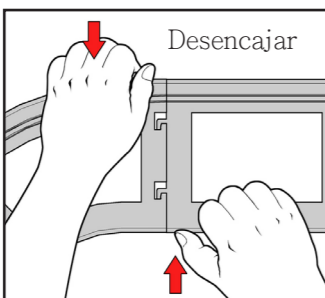
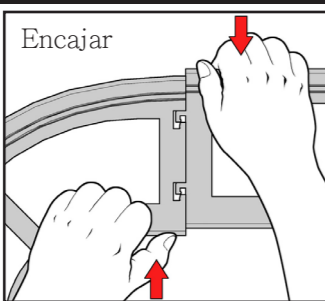
### INSTRUCCIONES DE MONTAJE



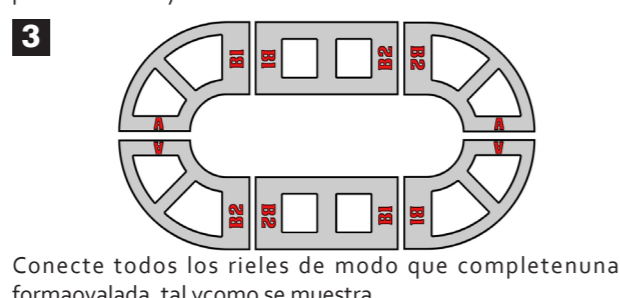
Para montar la unidad, lleve los dos rieles semicirculares y enganche sus extremos como se muestra: de A a A.



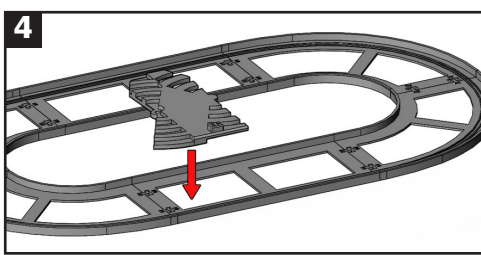
Tenga cuidado con los bordes afilados.



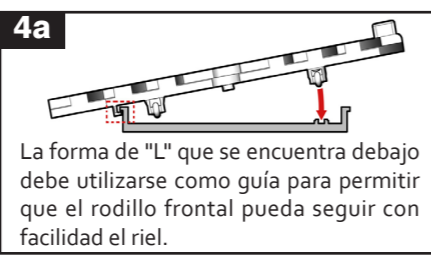
Para montar el riel circular superior y el riel recto, encaje a presión B1 a B1 y B2 a B2.



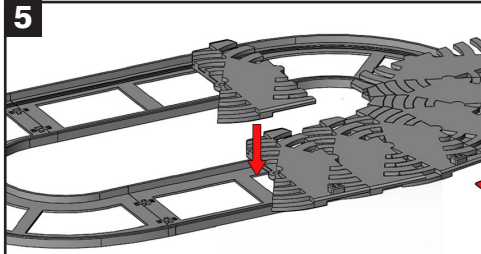
Conecte todos los rieles de modo que completen una forma ovalada, tal y como se muestra.



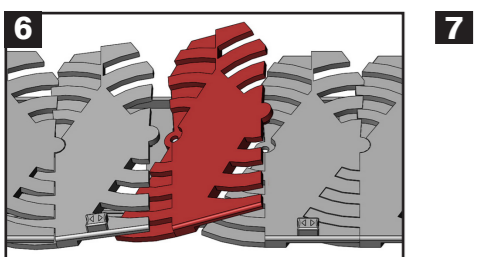
Coloque el primer plato (con botón de pulsación) de modo que quede encajado en el riel de rotación y, a continuación, conecte el siguiente (sin botón de pulsación), colocando la clavija lateral de un plato en el orificio del otro. Una vez conectadas, las placas quedarán escalonadas entre sí.



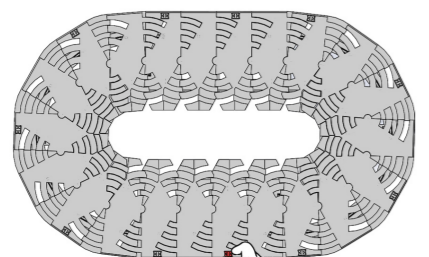
La forma de "L" que se encuentra debajo debe utilizarse como guía para permitir que el rodillo frontal pueda seguir con facilidad el riel.



Continúe añadiendo y conectando las placas a los rieles (alterne entre placas con y sin botón de pulsación). Debe colocar siempre una placa solamente sobre el riel recto y asegurarse de que la rueda está correctamente situada en la pista. Mueva las placas hacia adelante en la sección semicircular para poder colocar la siguiente placa y conectarla al riel ovalado.

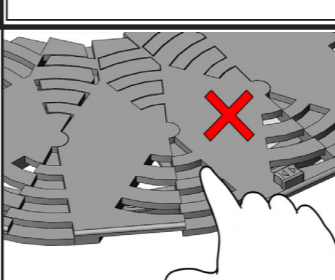


Complete el montaje añadiendo (insertando) la última placa y conectándola a la primera, tal y como se muestra en la imagen.



Para confirmar que el montaje se ha realizado correctamente, utilice uno de los botones de pulsación para mover el conjunto de placas conectadas hacia la derecha o hacia la izquierda.

### PRECAUCIÓN



**Nota:** No empuje colocando el dedo entre los espacios, utilice siempre el botón de pulsación para mover las placas.

## [ Français ]

### Spécifications du produit

- Dimension: 102cm x 60cm x 2,9cm (Nombre de personnes : 6-8 sièges)

Une table de 100 cm de largeur peut utiliser des assiettes de moins de 20 cm de diamètre ;  
Une table de 120 cm de largeur peut utiliser des assiettes de moins de 30 cm de diamètre

- Poids net : 4,5 kg
- Des couleurs optionnelles sont disponibles
- Taille de table adaptée : Longueur 140-160 cm  
Largeur : 100-120 cm

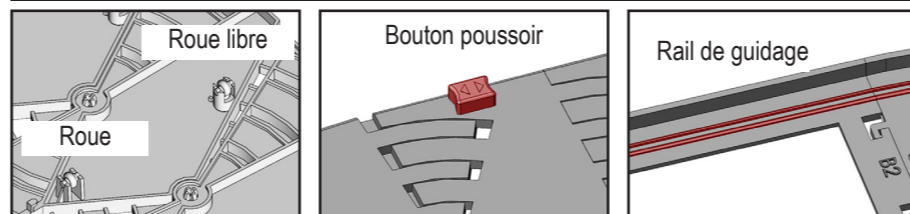
### Contenu

- Rails droits x 2
- Rails en demi-cercle x 4
- Plaques de table x 22 (11 plaques avec bouton poussoir et 11 plaques sans bouton poussoir.)

### Caractéristiques

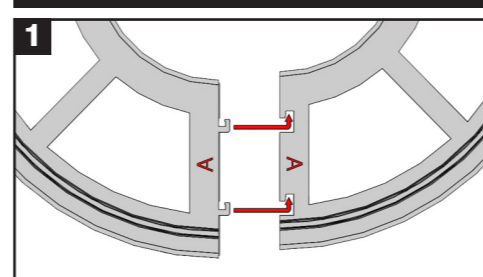
- Le moyen le plus pratique de passer des aliments.
- Facile à assembler et à démonter pour le rangement.
- Adoption de thermoplastique technique pour renforcer la structure.
- Capacité de chargement jusqu'à 40 kg.

### Explication des éléments

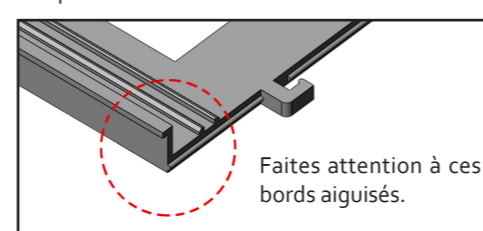


**Remarque :** Il est conseillé d'effectuer l'assemblage et le démontage sur une table/surface plane, pour éviter qu'une force inégale puisse casser les clips d'assemblage.

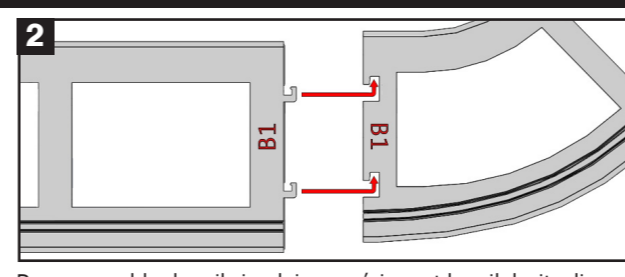
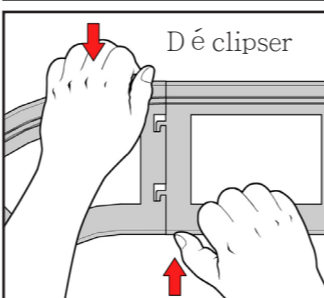
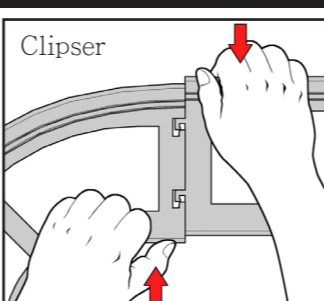
### INSTRUCTIONS D'ASSEMBLAGE



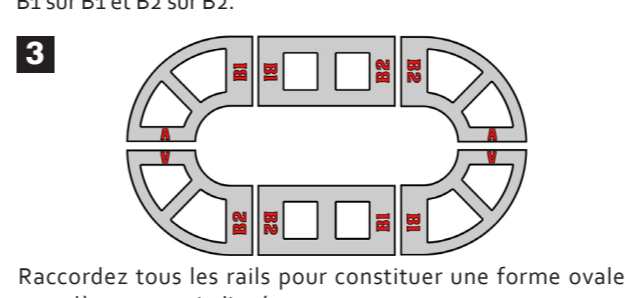
Pour assembler, rapprochez les deux rails en demi-cercle et clipsez leurs extrémités comme indiqué- A sur A



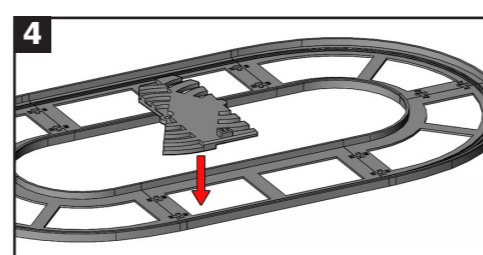
Faites attention à ces bords aiguisés.



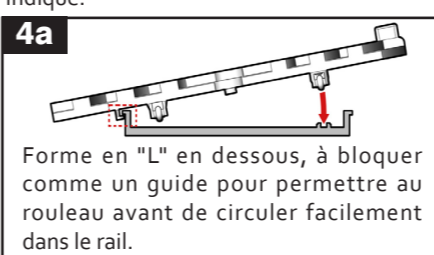
Pour assembler le rail circulaire supérieur et le rail droit, clipsez B1 sur B1 et B2 sur B2.



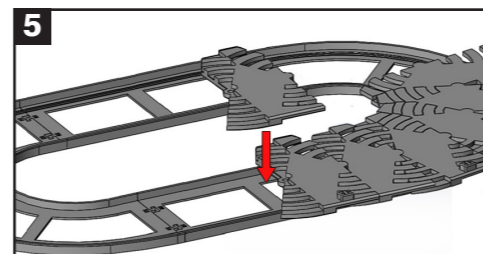
Raccordez tous les rails pour constituer une forme ovale complète comme indiqué.



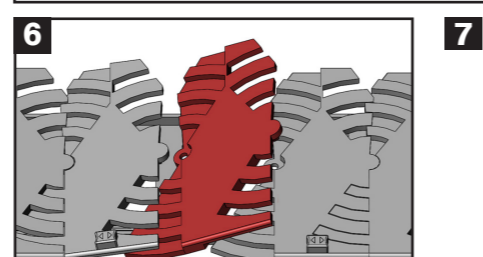
Placez la première plaque (avec le bouton poussoir) pour la coincer dans le rail de rotation, puis raccordez la plaque suivante (sans bouton poussoir) en plaçant la goupille latérale d'une plaque dans le trou de l'autre. Après le raccordement, les plaques sont disposées l'une par rapport à l'autre.



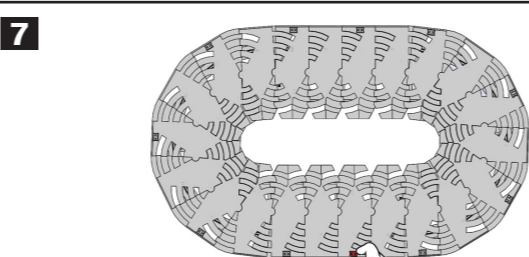
Forme en "L" en dessous, à bloquer comme un guide pour permettre au rouleau avant de circuler facilement dans le rail.



Continuez d'ajouter et de raccorder les plaques aux rails (alternez entre des plaques avec et sans bouton poussoir). Systématiquement, ajoutez une plaque uniquement sur le rail droit et assurez-vous que la roue est dans son emplacement. Avancez les plaques dans le rail circulaire de la demi-section pour ajouter et raccorder la plaque suivante sur le rail ovale.

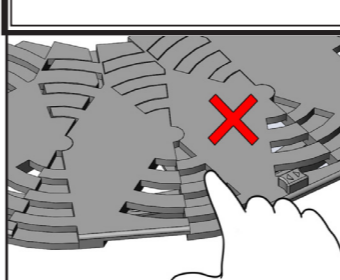


Terminez l'assemblage en ajoutant (insérant) la dernière plaque et en la raccordant à la première plaque, comme indiqué.



Pour confirmer le bonne réalisation de l'assemblage, utilisez l'un des boutons poussoirs pour déplacer l'ensemble de plaques raccordées vers la gauche ou vers la droite.

### MISE EN GARDE



**Remarque:** Ne poussez pas en plaçant le doigt entre les interstices, utilisez toujours le bouton poussoir pour déplacer les plaques.

## [ italiano ]

### Speciche del prodotto

- Dimensioni: 102cm x 60cm x 2,9 cm (numero massimo di commensali: 6-8)

Con i tavoli di larghezza di 100 cm è possibile utilizzare piatti con diametro fino a 20 cm;  
Con i tavoli di larghezza di 120 cm è possibile utilizzare piatti con diametro fino a 30cm

- Peso netto: 4,5kg
- Sono disponibili altri colori opzionali
- Adatto per tavoli di dimensioni:  
Lunghezza 140 - 160 cm  
Larghezza: 100 - 120 cm

### Contenuti

- Guide rettilinee x 2 pz
- Guide curve x 4 pz
- Piatti x 22 pz. (11 piatti con tasto a pressione e 11 piatti senza tasto a pressione.)

### Caratteristiche

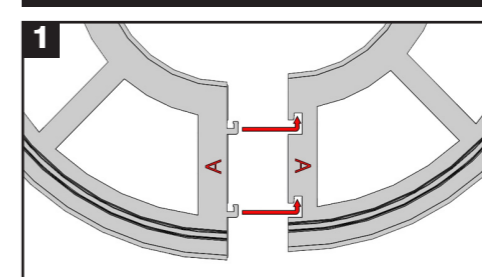
- Il modo più comodo per passare le pietanze.
- Facile da montare e smontare.
- Adotta l'ingegneria termoplastica per rafforzare la struttura.
- Capacità di carico fino a 40 kg.

### Spiegazione delle parti

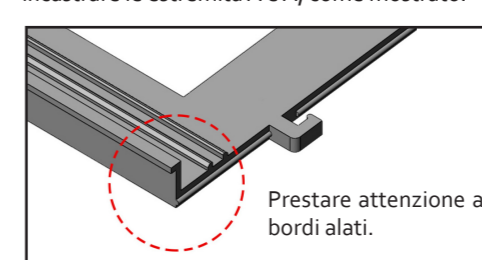


**Nota:** Si raccomanda di montare e smontare il prodotto su tavoli/superfici piate per evitare pressioni irregolari che possono rompere i giunti.

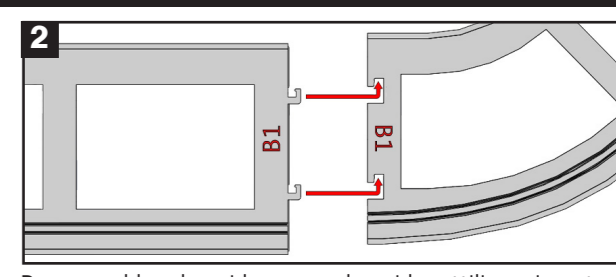
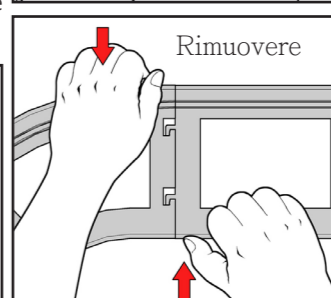
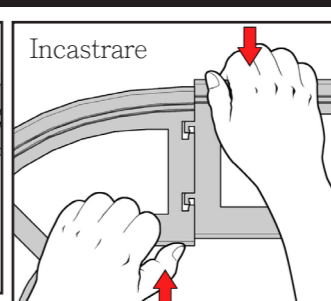
### ISTRUZIONI DI MONTAGGIO



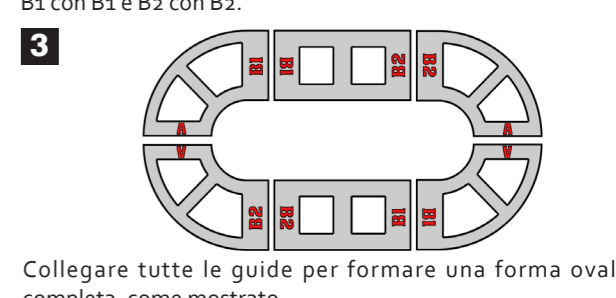
Assemblaggio: avvicinare le due guide curve e incastrare le estremità A e A, come mostrato.



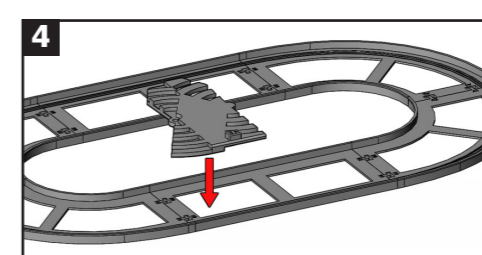
Prestare attenzione ai bordi alati.



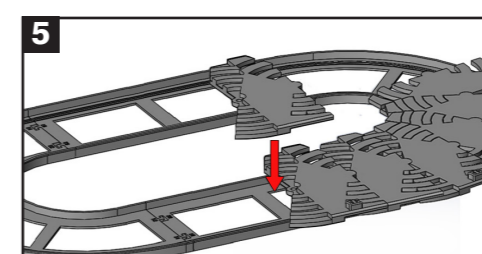
Per assemblare la guida curva e la guida rettilinea, incastrare B1 con B1 e B2 con B2.



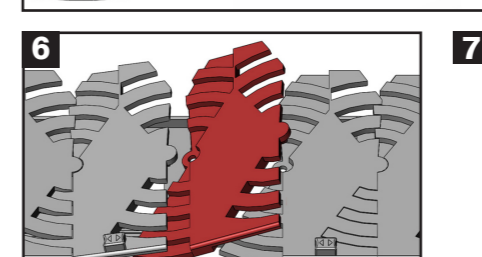
Collegare tutte le guide per formare una forma ovale completa, come mostrato.



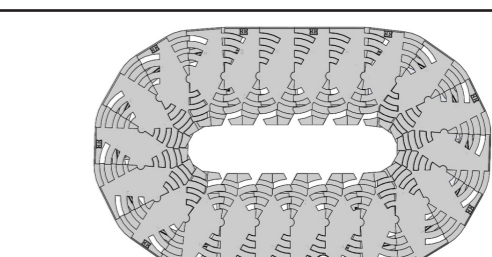
Collocare il primo piatto (dotato di tasto a pressione) in modo che si incastrino nella guida di rotazione, quindi collocare il secondo piatto (senza tasto a pressione) sistemando il perno di un piatto nel foro dell'altro. In questo modo i piatti risultano sovrapposti gli uni agli altri.



Continuare ad aggiungere e collegare i piatti alla guida (alternando piatti dotati di tasto a pressione e piatti senza tasto). Aggiungere sempre i piatti sulla guida rettilinea ed assicurarsi che la ruota si trovi sulla guida. Spostare i piatti nella sezione circolare per poter aggiungere e collegare il piatto successivo alla guida ovale.

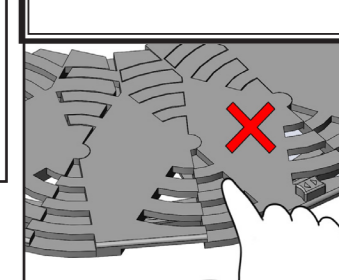


Completare il montaggio aggiungendo (inserendo) l'ultimo piatto collegandolo al primo, come mostrato.



Per accertarsi che l'assemblaggio sia stato eseguito correttamente, premere il tasto di un piatto per spostare la serie di piatti verso sinistra o verso destra.

### ATTENZIONE



**Nota:** Non esercitare pressioni tra gli spazi dei piatti, utilizzare sempre il tasto a pressione per spostare i piatti.